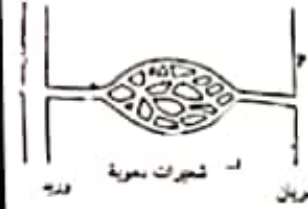




نشاط (٦-٧) تبادل الغازات



١- تتم عملية تبادل الغازات التنفسية في الأنسجة حسب الشكل الموضح رتب المكونات التي في الشكل حسب المسار الصحيح لانتقال الدم

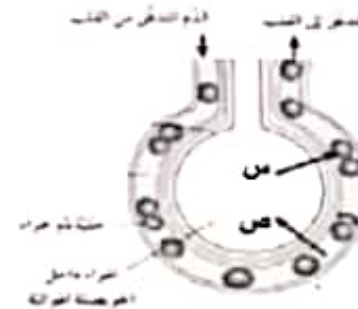
..... ← ←

٢- تتم عملية تبادل الغازات بين الحويصلات الهوائية و..... (ظلل الدائرة جوار الإجابة الصحيحة)
 ○ الشرايين ○ الأوردة ○ الشعيرات الدموية ○ القلب

٣- كلما زاد حجم الكائن الحي زاد احتياجه للأكسجين
 صح ○ خطأ (ظلل الدائرة جوار الإجابة الصحيحة)

فسر :.....

٤- ادرس الشكل المقابل ثم اجب عن الاسئلة التالية
 أ- ماذا يمثل الشكل ؟



ب- سم الغازين من وص في الشكل المقابل

من :

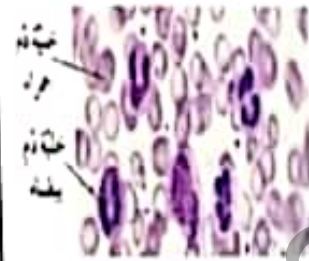
ص :

نموذج الاجابة لنشاط (٦-٧) تبادل الغازات

رقم السؤال	المعرفة	الاجابة	الدرجة	معلومات اخرى	رقم الهدف	مستوى تنظيم
١		شريان - شعيرات دموية - وريد	١		BBh7	تطبيق
٢		الشعيرات الدموية	١		BBh7	معرفة
٣		صح لانه محتوي على كثير من الخلايا التي تتنفس وتستهلك الاكسجين	١	يمنح درجة واحدة في حقله اذا كان الاجابة والسبب صحيحين معا	BEc6	تطبيق
٤		يشير الرسم الى تبادل الغازات في مستوى الحويصلات الهوائية	1		BEc6	تطبيق
ب		من : الاكسجين ص : ثاني اكسيد الكربون	1	يمنح الدرجة اذا الاجاب الاتين بطريقة صحيحة		تطبيق

١- أمامك صورة ميكروسكوبية لعينه دم أنسان.

قارن بين خلية دم بيضاء و خلية دم حمراء في الجدول الآتى:-



وجه المقارنة	خلية دم بيضاء	خلية دم حمراء
العدد		
وجود نواة		

٢- لك صديق يعاني من ضيق بالتنفس ، وجهت له دعوة مجانبه التكليف لتسلق الجبل الأخضر ، فبماذا تتصحه ظلل الأجابة الصحيحه

○ يلبس الدعوة ○ لا يلبس الدعوة

فسر أجابتك

٣- اختر من العمود أ بما يناسبة من العمود ب

العمود أ	العمود ب
١- خلايا تدمر الكائنات الدقيقة التي تغزو الجسم	أ- خلايا دم حمراء
٢- مادة سائلة صفراء تحمل كل مكونات الدم	ب- صفتاح دموية
٣- خلايا صغيرة الحجم تحمل الغازات التنفسية	ج- البلازما
	د- خلايا دم بيضاء

نموذج أجابة نشاط (7 - 3) الدم

رقم السؤال	المفردة	الأجابة	الدرجة	الإجابة المفصلة	رقم السؤال	التعليق
١	-	العدد:- كبير - صغير وجود نواة :- توجد - لا	2	درجتان في حالة كل اجابات صحيحة ودرجة في حالة اجابتين فقط صحيحة و صفر في حال اجابة واحدة او ما يدل على اجابة صحيحة كان يعطى عدد للخلايا عن طريق العد	8ECS	تطبيق
٢		لا يلبس الدعوة التفسير: كلما ارتفع لاعلى يقل أكسجين الدم فتزيد معنته	١	تظليل صحيح مع التفسير درجة كاملة فقط	8Bc6	استدلال
		١- بيضاء ٢- بلازما ٣- حمراء	٢	كل الاجابات صحيحة درجتان واحدة لأجابتين لاشء لأجابة او لاشء	8Bh4	تطبيق

حلم الوسطى - الصف الثامن
نشاط رقم (٤-٧) الأوعية الدموية

١- أكمل الجمل الآتية مستعيناً بالكلمات الواردة أدناه (يُمكن استخدام كل كلمة مرة أو أكثر أو لا تُستخدم مطلقاً):

ثلاثة - أربعة - الشعيرات الدموية - الأوردة - الشرايين - الأوعية الدموية

- يُطلق على الأنايب التي يتدفق خلالها الدم في جميع أجزاء الجسم وتحتوي أجسامنا على أنواع منها هي وتحمل الدم من القلب و وتحمل الدم إلى القلب وتحمل الدم من إلى حيث أنها تربط بينهما.

ب- يتدفق الدم بمسالة داخل الأوردة وليس منقطعاً على دفعات.

صح خطأ (ظلل الدائرة أمام الإجابة الصحيحة مع التفسير)
التفسير:

ج) قارن بين الشرايين والأوردة في الجدول التالي:

وجه المقارنة	الأوردة	الشرايين
سمك الجدار
الفطر (الفراغ بداخلها)

نموذج الاجابة لنشاط رقم (٤-٧)

رقم المفردة	الاجابة	الدرجة (معلومات أخرى)	رقم الهدف	مستوى التعلم
أ	الأوعية الدموية- ثلاثة- الشرايين - الأوردة - الشعيرات الدموية - الشرايين - الأوردة	- درجتان في حالة الإجابة عن السبع. - درجة في حالة الإجابة علي ست أو خمس أو أربع نقاط - صفر في حالة إجابة ثلاثة أو أقل.	8Bh4	معرفة
ب	- الاختيار (صح) - لأن جدران الأوردة رقيقة وقطرها أكبر بكثير من الشرايين	- درجة في حالة صحة الاجابتين. - صفر في حالة إجابة صحيحة واحده أو إجابة كلاهما خطأ.	8Bh4	تطبيق
ج	سمك الجدار: الشرايين سميقة مرنة بينما الأوردة أرق بكثير القطر: الشرايين ضيقة عن الأوردة بينما الأوردة أكبر بكثير	درجتان (درجة لكل واحدة)	8Bh4	معرفة

نموذج الاجابة لنشاط رقم (٧-٥)

رقم المفردة	الاجابة	الدرجة (معلومات اخرى)	رقم الهدف	مستوى التعلم
	الجهاز التنفسي	١	8Bh6	معرفة
ب		<p>درجتين في حالة التوصيل كامل صحيح</p> <p>درجة في حالة توصيل اثنين بصورة صحيحة</p> <p>صفر في الحالات الاخرى</p>	8Bh6	تطبيق
ج	<p>- تحمل القصبة الهوائية الهواء من الأنف والقم لأسفل إلى الرئتين، ومن الرئتين إلى الأنف والقم مرة أخرى</p> <p>الشعبة الهوائية هي إحدى فرعي القصبة الهوائية التي تحمل الهواء من الرئة اليمنى واليسرى أو إليهما.</p>	<p>درجتان (درجة لكل واحدة)</p>	8Bh6	معرفة